

A1 Abfahrt (55) Hemelingen.  
Folgen Sie der Beschilderung  
Autohof / Gewerbepark  
Hansalinie.



## Reise durch die Wellness Welt

Die **OASE** im Weserpark ist ein Refugium, wo Sie es sich einfach mal herausnehmen können, gar nichts tun zu müssen. Die bezaubernden Düfte und die Wärme dieser Traumanlage wirken entspannend auf Körper und Geist und sorgen dafür, dass Sie sofort den Alltag hinter sich lassen können. Nur hier erleben Sie das einmalige Angebot an exklusiven Massagen und Zeremonien aller Kulturkreise dieser Erde.



### Saunen, Dampf und Wärmebäder

Tauchen Sie ein in die einmalige Vielfalt der **OASE** und erleben Sie Badekulturen von Welt stilvoll kombiniert mit Fitness, Entspannung und Erholung. Die **OASE** kann im Innen- und Außenbereich mit sehr viel Raum und Erholungsfläche zwischen den einzelnen Erlebniszonen aufwarten. Ein Gefühl der Großzügigkeit ist allgegenwärtig. Zahlreiche Zusatzangebote, wie erlesene Sauna-Aufgüsse und Zeremonien, Solarien, eine ausgezeichnete Gastronomie sowie Bremens größter Fitness Club runden das Gesamtangebot harmonisch ab.

Die **OASE** im Weserpark ist ganzjährig geöffnet und telefonisch unter (0421) 42 74 717 zu erreichen.

[WWW.OASE-WESERPARK.DE](http://WWW.OASE-WESERPARK.DE)

# Montana<sup>®</sup>-Hotel Bremen



Unser

**WELLNESS SPECIAL**

für Sie bei **Montana-Hotel  
Bremen**

Reservieren oder verschenken Sie ihr

## Wellness Special Montana-Hotel Bremen & OASE

- A) Erlebnistag EUR 49,00\*
- B) Wellnesspauschale EUR 80,00\*
- C) Südseezauber in Bremen EUR 103,00\*
- D) **Abhyanga** (Ayurvedische Ganzkörpermassage) ~ 60 Min. EUR 53,00
- E) Sinnliche Aroma Wellnessmassage ~ 40 Min. EUR 38,00
- F) Türkische Hamam Massage ~ 40 Min. EUR 40,00
- G) Geschenkgutschein  
für: \_\_\_\_\_
- Verlängerungsnacht EUR 33,00 pro Person im Doppelzimmer (Fr., Sa., So.)  
Einzelzimmer-Zuschlag EUR 26,00

Anreise: \_\_\_\_\_ Abreise: \_\_\_\_\_  
Vorname: \_\_\_\_\_ Zuname: \_\_\_\_\_  
Straße: \_\_\_\_\_  
PLZ, Ort: \_\_\_\_\_  
Telefon: \_\_\_\_\_ Fax: \_\_\_\_\_

- Einzelzimmer  Doppelzimmer  Erwachsene  Kinder  
Nach Eingang der Reservierung, erhalten Sie von uns Ihre Reiseunterlagen, bzw. Ihren Gutschein.  
\* pro Person und Nacht im Doppelzimmer, inklusive Frühstücksbuffet

Mit Drucklegung (01.01.2009) der neuen Preislisten verlieren alle vorherigen Preise ihre Gültigkeit.



Wellness bei

**Montana-Hotel** <sup>\*\*\*</sup> *Bremen*

Ob Wochenendtrip oder als Kurzurlaub, die **OASE** und das **Montana-Hotel Bremen** bieten die idealen Angebote für Wellness-Interessierte.

### ERLEBNISTAG IN DER OASE

Tageseintritt in der **OASE** mit wohl temperierten Innen- und Außenschwimmbekken, mehreren Whirlpools sowie Europas vielfältigster Wärmebäderlandschaft, mit 14 verschiedenen Saunen und Dampfbäder von 40° - 110°C, sowie eine Übernachtung mit Frühstücksbuffet im **Montana-Hotel Bremen**.

Preis pro Person im Doppelzimmer: EUR 49,00

### WELLNESSPAUSCHALE IN DER OASE

Tageseintritt in der **OASE** und Leistungen wie 1., Salat vom Buffet, Glas O-Saft, **Thalasso** Zeremonie und Teilkörper-Massage, sowie eine Übernachtung mit Frühstücksbuffet im **Montana-Hotel Bremen**.

Preis pro Person im Doppelzimmer: EUR 80,00

### SÜDSEEZAUBER IN BREMEN

Tageseintritt in der **OASE** und Leistungen wie 1., Frühstück oder Salat vom Buffet, Kakao-Kokus Zeremonie, Aroma Wellness Massage mit Kokusöl sowie eine Übernachtung mit Frühstücksbuffet im **Montana-Hotel Bremen**.

Preis pro Person im Doppelzimmer: EUR 103,00

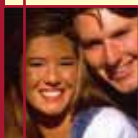


Willkommen im

**Montana-Hotel** <sup>\*\*\*</sup> *Bremen*

**3-Sterne-Komfort**  
zum  
**1-Sterne-Preis**

### WILLKOMMEN



Wir freuen uns Sie in der freundlichen Atmosphäre des Montana-Hotels Bremen begrüßen zu dürfen. Der 3-Sterne-Komfort zum günstigen Preis wird auch Sie begeistern.

### WOHLFÜHLEN



In den ruhigen, modernen Zimmern mit Dusche/WC und Fön werden Sie sich rundum wohlfühlen. Genießen Sie Premiere-TV kostenlos! Telefon, Fax- und Computeranschluß gehören selbstverständlich zur Ausstattung.

### DEN TAG BEGINNEN



Verwöhnen Sie sich an unserem reichhaltigen Frühstücksbuffet! Frische Brötchen, Eierspeisen, Käse- und Wurstvariationen, frischer Obstsalat, Joghurt, Säfte und Müsli sind nur ein Teil unseres Angebots für Ihren Start in den Tag.

### SPORT IN DER NATUR



Nahe dem Hotel beginnt die Hemelinger Marsch, ein großes Naturschutzgebiet, dass sich ideal für Radausflüge, Inlineskating und Joggen anbietet. Genießen Sie die klare Luft Norddeutschlands entlang dem Weserdeich oder auf dem Weser-Radwanderweg.

Ihr Reiseziel

**Montana-Hotel** <sup>\*\*\*</sup> *Bremen*

**Montana-Hotel Bremen**

Europaallee 1-3  
28309 Bremen

Tel.: +49 (0) 421/45 85 70

Fax: +49 (0) 421/45 85 71 00

E-Mail: [bremen@hotel-montana.de](mailto:bremen@hotel-montana.de)  
[www.hotel-montana.de](http://www.hotel-montana.de)

Absender:

Name, Vorname

Straße, Hausnummer

PLZ, Ort

**Montana-Hotel Bremen**  
Reservierung

**Europaallee 1-3**

**28309 Bremen**

Bitte  
freimachen